



Helle Dachgeschossmaisonette mit Garage in gepflegtem Neubau

Baujahr	2000
Straße	Wilhelmstr. 16
Land_PLZ_Ort	45699 Herten
Nettokaltmiete	445,00 €
Betriebskosten	89,00 €
Heizkosten pro Monat	98,00 €
Warmmiete	632,00 € zzgl. Garagenmiete
Garagenmiete	50,00 €
Kaution	890,00 €
Wohnfläche	71,5 m ²
Energieausweistyp	Verbrauchsausweis
Ausweis gültig bis	24.07.2018
Heizungsart	Zentralheizung
Befuerung/Energieträger	Gas
Energieausweisdatum	24.07.2008
Energieeffizienzklasse	C
Haustiere	nach Vereinbarung
Energiekennwert	78,6 kWh/(m ² *a)
Energie mit Warmwasser	Ja
Bezugstermin	sofort
Provision	Keine zusätzliche Mieterprovision

Ihr
Ansprechpartner
Vivian Haufe

vivian haufe immobilien

Douglasstraße 5
14193 Berlin

Telefon
+49(30) 89734923

Mobil
+49(173) 6163355

E-Mail
info@haufe-immobilien.de

Internet
www.haufe-immobilien.de

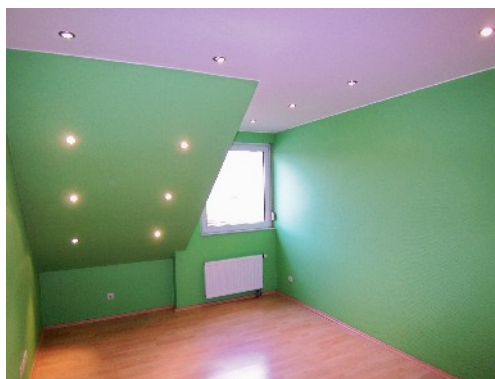
Objektbeschreibung

Das Haus ist ein gepflegter Neubau mit heller Klinkerfassade aus dem Jahr 2000 mit nur 9 Wohnparteien im selbstgenutzten Eigentum. Im Hof befinden sich Garagen, jede Wohnung hat einen Keller, der nicht nur ein Verschlag, sondern ein uneinsehbarer, geschlossener Raum mit abschließbarer Tür ist.

Der Hauseingangsbereich und das Treppenhaus sind ebenfalls sehr gepflegt, alle Parteien nutzen gemeinschaftlich eine Fahrradabstellraum und eine Waschkraum, in dem jede Wohneinheit einen separaten Waschmaschinenstellplatz hat, es können auch Waschmaschine & Trockner übereinander gestellt und angeschlossen werden. Daneben befindet sich ein Trockenraum.

Die Beheizung der Wohnungen, erfolgt zentral, die Warmwasserbereitung über Durchlauferhitzer.

Der Energieverbrauchsausweis wurde am 24.07.2008 ausgestellt und ist bis 24.07.2018 gültig, der Wert beträgt 78,6 kWh/(m²a) Das entspricht der Energieeffizienzklasse C. Der wesentliche Energieträger ist Gas.



vivian haufe immobilien

Telefon +49(030) 897 34 923

Fax +49(030) 897 34 925

E-Mail info@haufe-immobilien.de

Internet www.haufe-immobilien.de

EXPOSE



Lagebeschreibung

Die Wilhelmstraße ist eine ruhige, gepflegte Seitenstraße in Herten- Mitte in zentraler Innenstadtlage. Sie verbindet die Schützenstraße mit der Theodor-Heuss-Straße.

Die Anbindung an öffentliche Verkehrsmittel ist hervorragend - das Zentrum sowie Busbahnhof sind genauso fußläufig erreichbar wie Geschäfte des täglichen Bedarfs, ebenso zwei Schulen und ein Kindergarten.

In der Nähe sind auch der Forschungspark und verschiedene Einkaufcenter, wie z.B. die Rathaus-Passagen.

Sonstiges

Besichtigungen jederzeit nach Absprache mit unserem Büro.

Für einen Mietvertrag benötigen Sie die letzten drei Gehaltsbescheinigungen, eine Ausweiskopie, eine Mietschuldenfreiheitsbescheinigung und eine aktuelle Schufa-Auskunft (im Internet unter www.schufa.de oder unter www.immobileinschout24.de).

Ausstattung

Die zu vermietende gepflegte Wohnung befindet sich im Dachgeschoß des Hauses, sie ist sehr hell und lichtdurchflutet. Die Böden in den Wohnräumen sind mit hellem Laminat ausgestattet, Bad und Küche sind gefliest. In allen Decken befinden sich Deckenspots. Die Küche ist mit einer Einbauküche ausgestattet, das Wannenbad verfügt über eine Eckbadewanne und auch einen Waschmaschinenanschluß, falls Sie den Waschkeller nicht nutzen möchten. In der "unteren Ebene" der Wohnung befinden sich Wohnzimmer und das zweite Zimmer, über eine Treppe im Wohnzimmer gelangen Sie in die Studioebene, die ein großes Zimmer beherbergt. Den Balkon und die Küche erreichen Sie nur über das Wohnzimmer.

Die Wohnung teilt sich wie folgt auf:

- Wohnzimmer ca. 24 m²
- 2. Zimmer ca. 15 m²
- Flur ca. 3 m²
- Wannenbad ca. 6 m²
- Küche ca. 7,5 m²
- Balkon ca. 4,5 m²
- Studiozimmer ca. 24 m²

Die Objektbilder

Hauseingangsbereich – Außenansicht



vivian haufe immobilien

Telefon +49(030) 897 34 923

Fax +49(030) 897 34 925

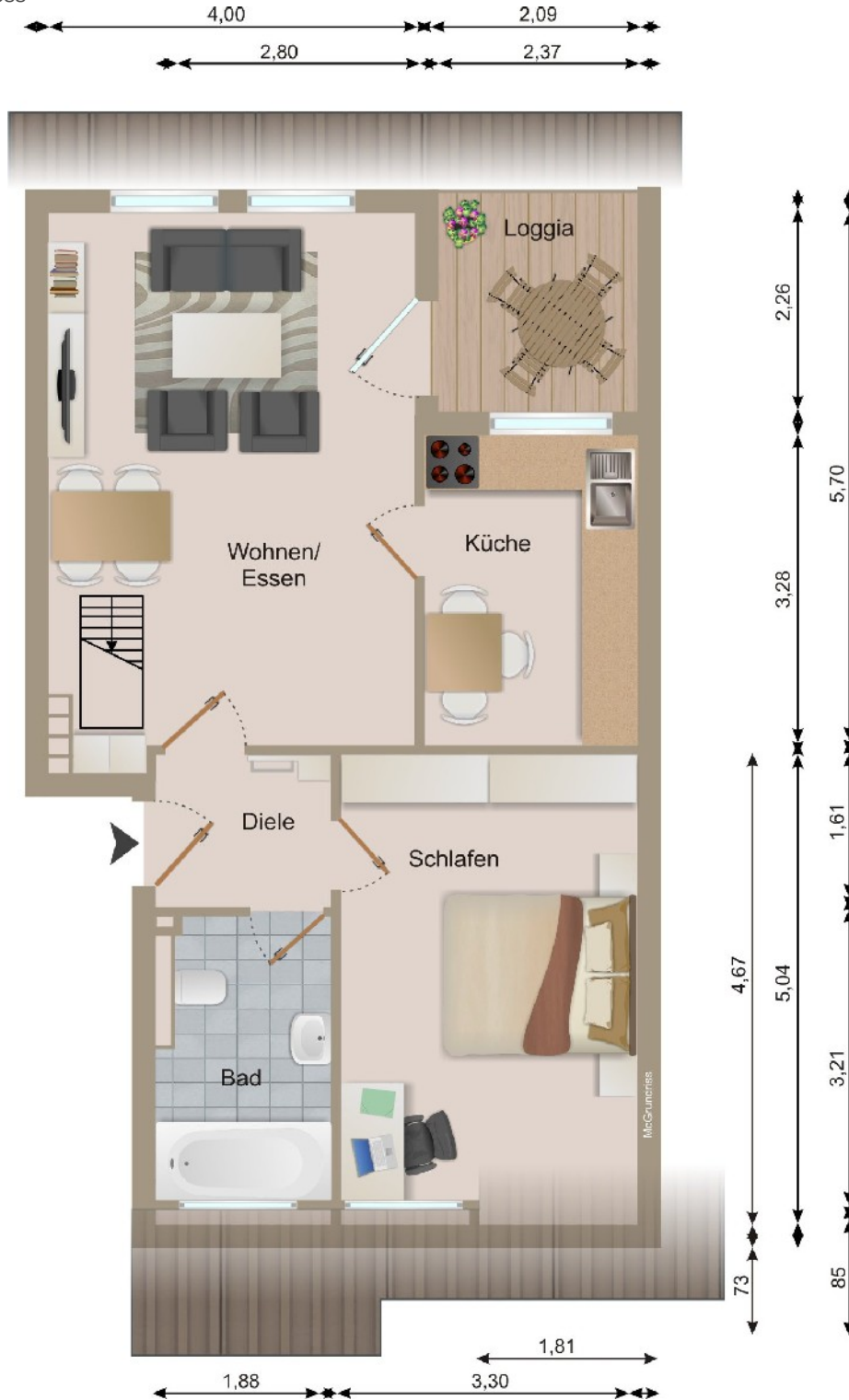
E-Mail info@haufe-immobilien.de

Internet www.haufe-immobilien.de

EXPOSE

Grundriss

Dachgeschoss



vivian haufe immobilien

Telefon +49(030) 897 34 923

Fax +49(030) 897 34 925

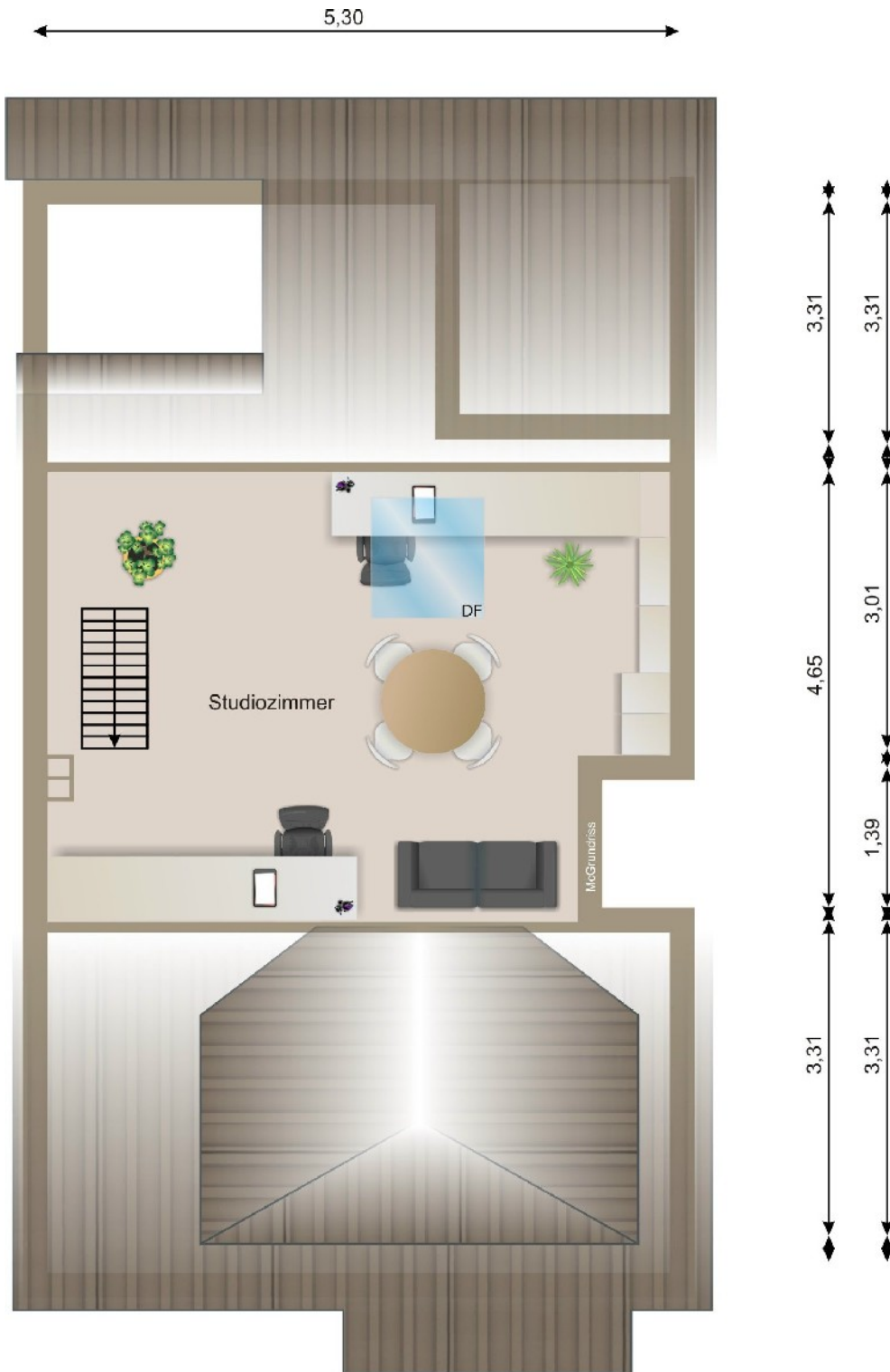
E-Mail info@haufe-immobilien.de

Internet www.haufe-immobilien.de

EXPLOSE

Grundriss

Studiozimmer



vivian haufe immobilien

Telefon +49(030) 897 34 923

Fax +49(030) 897 34 925

E-Mail info@haufe-immobilien.de

Internet www.haufe-immobilien.de

EXPOSE

